

DE NIEUWE KUGA



MEER STIJL.

MEER TECH.

MEER (TREK)KRACHT.





EXTERIEUR. MEER UITSTRALING.

MEER KRACHT. Volledig nieuw ontworpen design voor Europa. Krachtigere uitstraling.

MEER LED. Standaard volledige LED verlichting voor én achter.

MEER DESIGN. Verschillende lichtmetalen velgen beschikbaar als optie.

MEER KLEUR. Keuze uit zes exterieurkleuren, waaronder het nieuwe *Desert Island Blue* en *Bursting Green*.



MEER AVONTUUR.



NIEUWE ACTIVE X. MEER AVONTUUR.

Bovenste grille met zwarte omlijsting en hoogglans indeling.

Exclusieve Active afwerking onderzijde voor- en achterbumper en deuren.

Active badges zijkant.

Exclusieve 18 inch velgen enkel beschikbaar op Active.

Zwart dak en zwarte buitenspiegels.



INTERIEUR. MEER INNOVATIE.

MEER DISPLAY. 13,2-inch SYNC 4 display biedt een nieuwe HMI-ervaring in de Kuga. Nieuwste generatie 12,3-inch configureerbaar instrumentenpaneel.

MEER PREMIUM. Nieuwe stoel- en deurbekleding, afwerkingen en accenten voor een meer Premium klantervaring.

MEER COMFORT. AGR-gecertificeerde voorstoelen bieden optimale ondersteuning (standaard op ST-Line X en Active X)

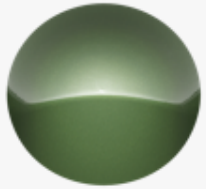
MEER AVONTUUR. Nieuwe Active X met:

- » Active logo en opdruk op stoelen, met grijze stiksels
- » Vloermatten vóór met Active logo
- » Active accenten in het dashboard, deuren en instrumentenpaneel.



MEER KLEUR.

Fashion Metallic



**BURSTING
GREEN**

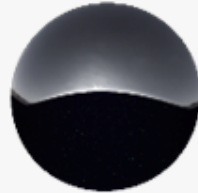
NIEUW

Solid



**FROZEN
WHITE**

Metallic

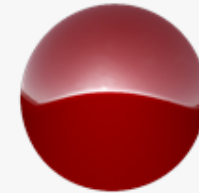


**AGATE
BLACK**



**SOLAR
SILVER**

Premium



**LUCID
RED**

Metallic



**DESERT
ISLAND BLUE**

NIEUW





MEER KLEUR.



AGATE BLACK



LUCID RED



FROZEN WHITE



DESERT ISLAND BLUE



SOLAR SILVER



BURSTING GREEN (ACTIVE-X)

MEER KEUZE.



TITANIUM



ACTIVE-X



ST-LINE / ST-LINE X

CONNECTIVITEIT.

Het grote 13,2 inch display is het hart van een nieuwe digitale belevingswereld.

Functies als Climate Control en stoel- en stuurverwarming zijn geïntegreerd in het display.

- » SYNC 4 besturingssysteem
- » Draadloos Apple CarPlay® / Android Auto™
- » Ford Connected Navigation
- » Digitaal instructieboekje
- » Over-the-Air updates middels 5G modem



MEER KRACHT.

Kuga PHEV wordt geleverd met
nieuwe transmissie (HF55).

» 2.5I PHEV
0-100 km/u: 7.3 s
(huidige Kuga: 9.2s)

-1,9 s

243 pk /
178 kW



POWERTRAIN & TOWING

MEER TREKKRACHT.

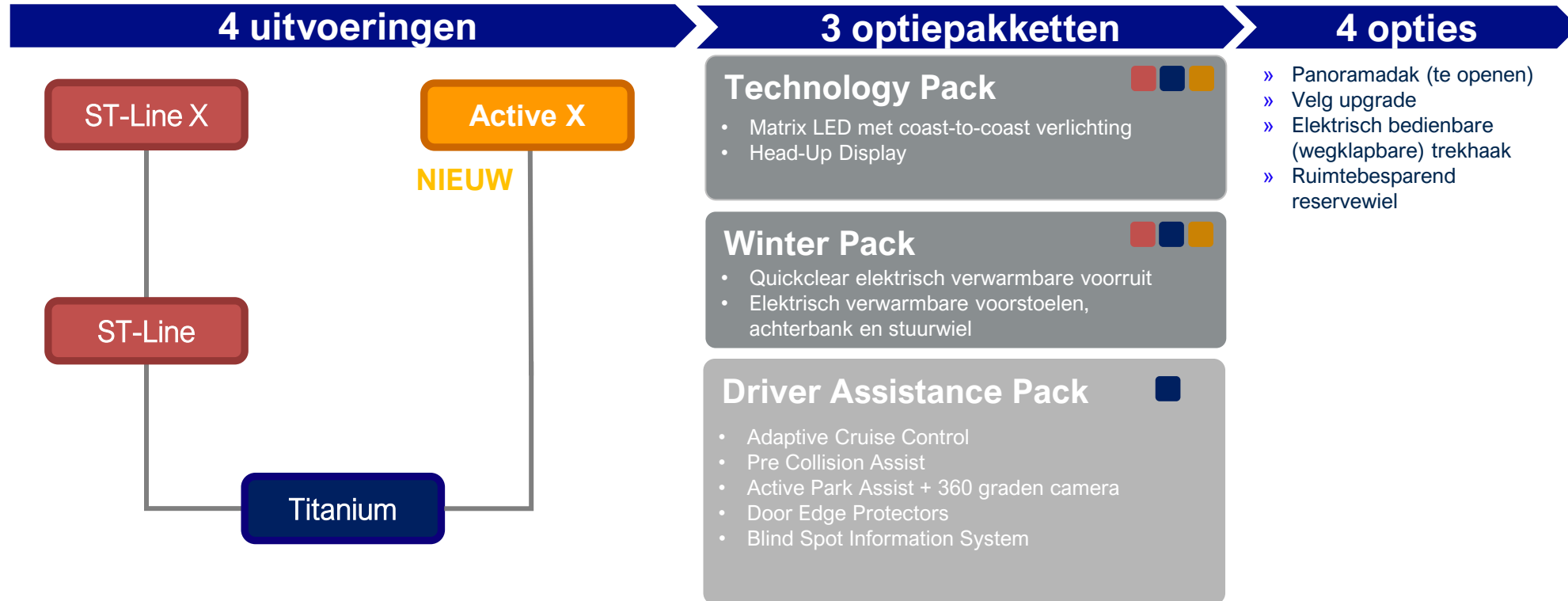
BEST IN CLASS.

2.100 kg

Met een trekkraft van 2.100 kilo biedt de Kuga PHEV dezelfde trekprestaties als een gelijkwaardige diesel.



VEREENVOUDIGD AANBOD.



STANDAARD MEER UITRUSTING.

NIEUWE UITRUSTING

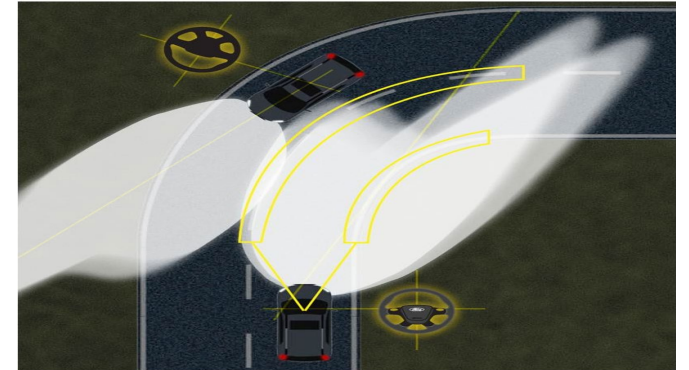
- » 13.2" SYNC 4 display
- » Full LED verlichting met automatisch grootlicht-functie
- » Nieuw digitaal instrumentenpaneel
- » 5G Modem
- » Bursting Green (Metallic)
- » Draadloos Apple CarPlay / Android Auto



SLIMMER. MEER TECHNOLOGIE.

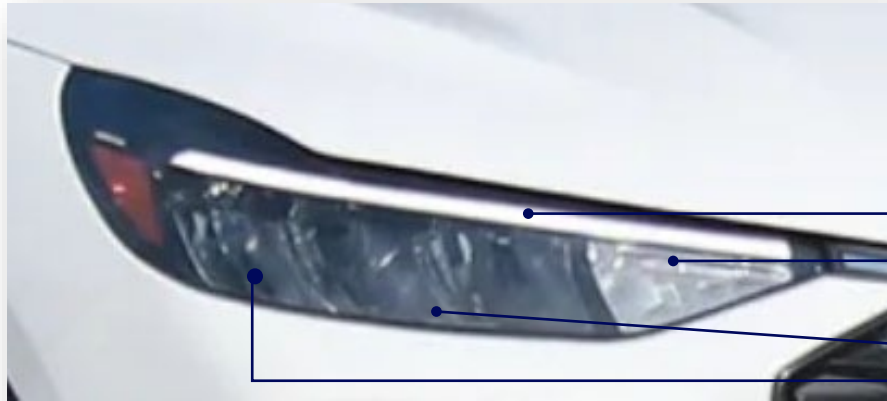
- » Optionele **Matrix LED** koplampen met **Coast-to-Coast verlichting**
 - » 1e Ford in Europa met Predictive Bending Light (op navigatie gebaseerd)

- » Nieuwe **Drive Assistance** technologie:
 - » 360° camera (Surround View) – onderdeel DAP
 - » Reverse Brake Assist (RBA)
 - » Predictive Speed Assist
 - » EV Zone Mode (Greenzone GeoFencing) on PHEV
 - » 1e Ford in Europa met Trailer Connection Checklist i.c.m. trekhaak
 - » Trailer Tow Navigation i.c.m. trekhaak



MEER LED. Full LED en Matrix LED koplampen

Alle uitvoeringen standaard met Full LED koplampen



- LED dagrijverlichting
- LED richtingaanwijzers
- LED grootlicht
- LED dimlicht

Optioneel Matrix LED koplampen met Coast-to-Coast



- LED Signatuur verlichting
- LED richtingaanwijzers
- LED Multi-functional Pixel Light Projector
- LED dagrijverlichting
- LED bochtverlichting



PRIJZEN & TIMINGS

Titanium

vanaf **€ 43.350**

ST-Line

vanaf **€ 44.750**

ST-Line X

vanaf **€ 48.995**

Active X

vanaf **€ 48.995**

TIMINGS

2024

Prijslijst
Configurator
Bestellen

Onthulling
17 januari

Start
productie
12 februari

Klantverkochte
leveringen
april

Eerste
showroom &
demo units
april



DE NIEUWE KUGA



Sterk en capabel. Stijlvol. Uitgerust met verbeterde functies en technologie. Dé trekauto. Vereenvoudigd aanbod. Nieuwe Active X

STYLING

- » Geheel nieuw design voorbumper met een trotsere, assertievere houding.
- » Opvallende styling ST-Line en nieuwe avontuurlijke Active X uitvoering
- » Coast-to-Coast LED verlichting

2.100 KG TREKGEWICHT

- » Kuga PHEV is dé trekauto in zijn klasse met 2.100 kg trekgewicht
- » Trailer BLIS
- » Trailer Connection Checklist
- » Trailer Tow Navigation

CONNECTIVITEIT

- » SYNC4 met 13,2" display
- » Draadloos Apple CarPlay & Android Auto
- » 5G Modem en Over-the-air Updates

AANBOD

- » Vereenvoudigd aanbod met 4 uitvoeringen
- » Nieuwe Active uitvoering
- » Standaard rijk uitgerust
- » Meest efficiënte PHEV in segment, ook zonder te laden!
- » Voor de EV rijder welke trekkracht nodig heeft en deels elektrisch wil rijden

1

2

3

4



DE NIEUWE KUGA



MEER KUGA DAN OOIT.