

فورد 2022/2021
F-150[®]
تریمور | رابتر[™]



RAPTOR

وحش الطرقات الوعرة.



محرك ECOBOOST
سعة 3.5 لتر عالي القدرة

450 قوة حصانية قصوى¹⁷

691 نيوتن متر عزم الدوران الأقصى¹⁷

أخيراً عاد فورد F-150 رايتر ليكون الأكثر قدرة والأفضل أداءً من أي رايتر قبله. يتمتع رايتر بالابتكارات الهندسية الخاصة بتصميم فورد المتين والمستوحاة من الطلب الجنوني على السيارات في الصحراء، حيث لا يسرع السائقون على الطرقات الوعرة فحسب، بل «قد» يخلقون أحياناً في الهواء. وقد تم تصميم نظام التعليق الخلفي المستقل خماسي الوصلات مع عمود بانهارد لمنح المزيد من التحكم وعزم الدوران في حالات القيادة على سرعة عالية على المسارات الصحراوية. ازداد مجال الحركة لنظام التعليق في طراز 2021 كما أنه يتمتع بأطول نوابض لولبية خلفية في الفئة⁵ بـ 610 ملم. عدّل صوت شاحنتك مع نظام العادم مع صمامات نشطة حصرياً في الفئة الذي يقمّم 4 أنماط هي: النمط الهادئ Quiet، والنمط العادي Normal، والنمط الرياضي Sport، ونمط باها Baja. ثم يمكنك الاختيار بين 7 أنماط قيادة قابلة للاختيار، تتضمن أيضاً نمط باها Baja لتضيف الزخم إلى تجربة قيادتك.

مميزات استثنائية في تريمور

زاوية الاقتراب	27.6°
زاوية العبور	21.2°
زاوية الابتعاد	24.3°
المسافة بين العجلتين (في الأمام/في الخلف)	1,740 ملم/1,755 ملم
مجال الحركة لنظام التعليق (في الأمام/في الخلف) ⁵	+38 ملم/+25 ملم

أصبحت القدرة على القيادة على الطرقات الوعرة بين يديك مع فورد F-150 تريمور، الذي يتمتع بنظام تعليق خاص بالطرقات الوعرة مع مخفّذات أحادية الأنبوب في الأمام وثلاثية الأنبوب في الخلف، وأدعج تحكم ومفاصل أمامية، بالإضافة إلى محور أمامي بنسبة 4:1 مع نظام تعليق TORSEN[®]. ومن الخارج، تبرز الإطارات لكل الطرقات قياس 32 بوصة، إلى جانب لوحة أمامية، وصفايح سفلية واقية، ومخرجان للعادم غير لمّاعين، وغيرها من المميزات. ينتج محرك EcoBoost[®] سعة 3.5 لتر قوة قصوى قدرها 400 حصان¹² و 677 نيوتن متر من عزم الدوران¹². ويمكنك الاختيار بين النظام الإلكتروني للانتقال إلى الدفع الرباعي أثناء القيادة أو صندوق التحويل الأوتوماتيكي بسرعتين المتوفر لنظام الدفع الرباعي الذي يؤمّن عزم الدوران عند الطلب Torque-On-Demand[®] مع علية تبديل السرعات Hi-Lock. هذا بالإضافة إلى نظام التحكم بالمسار Trail Control[™] من فورد مع ميزة القيادة بدوّاسة واحدة، يمكنك أيضاً العمل مع تصنيف السحب الأقصى المتوفر¹³ و يبلغ 4,944 كلغ أو تصنيف الحمولة الأقصى المتوفر¹⁴ و يبلغ 757 كلغ.

تريمور سوبركرو[®] 4x4. قضّي تكتوني معدني. تجهيزات متوقّرة.

(قدرة الحمولة القصوى 757 كلغ وقدرة السحب القصوى 4,944 كلغ، عند التجهيز بالشكل المناسب مع مجموعة تجهيزات سحب المقطورة المتوفرة). تتفاوت تصنيفات الإطارات بحسب المنطقة وقد تختلف عن الصورة الميئية.

1. القوة الحصانية، وعزم الدوران، وقدرة الحمولة، وقوة السحب هي خصائص مستقلة ولا يمكن تحقيقها في الوقت عينه. 2. محرك EcoBoost سعة 3.5 لتر، 310 كيلوواط عند 6,000 د.د. وفق الاختبارات القياسية لهيئة التقييس لدول مجلس التعاون لدول الخليج العربية. 3. عند التجهيز بمجموعة تجهيزات سحب المقطورة. تتفاوت قدرة السحب القصوى حسب الحمولة، وإعدادات المركبة، والاكسسوارات، وعدد الركاب. 4. تختلف قدرة الحمولة القصوى وتستند إلى الاكسسوارات وإعدادات المركبة. انظر إلى الملصق على دعامة الباب لمعرفة القدرة الاستيعابية لمركبة معينة. 5. يزداد مجال الحركة لنظام التعليق مقارنة بالطرازات الرباعية الدفع المجهّزة مع السفاطة المدمجة ومجموعة تجهيزات FX4[™] للطرقات الوعرة.

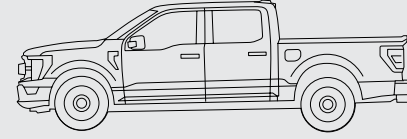
قد تكون الصور في هذا الكتيب مبتكرة بواسطة الحاسوب وقد تتضمن تجهيزات متوفرة أو تجهيزات السوق الثانوية.

إن عزم الدوران عند الطلب Torque-On-Demand[®] هو علامة تجاريّة نشطة لشركة BorgWarner. إن TORSEN هي علامة تجارية لشركة JTEKT.

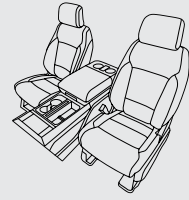
تريموور

المواصفات الرئيسية

- أذرع تحكم ومفاصل أمامية خاصة بطراز تريموور
- صفائح سفلية واقية ولوحات أمامية
- ممتصات الصدمات للطرقات الوعرة (مع شعار تريموور في الخلف)
- محور خلفي قابل للإفقال إلكترونياً بنسبة 3.73
- غطاء محرك استثنائي مع فتحات تهوية لاستخراج الحرارة
- عادم مزدوج مع رؤوس سوداء غير لقاعة
- مشابك سحب أمامية وخلفية
- عتبات جانبية للقيادة على الطرقات الوعرة
- إطارات لكل الطرقات قياس 32 بوصة
- مفاتيح التجهيزات اللادقة



سوبركرو
صندوق قياس 0,5 أقدام



مقاعد أمامية مقعرة
مع كونسول مركزي
قياسية



سوبركرو 4x4. تاحية داخلية باللون الأسود مع درزات ولمسات باللون البرتقالي «أكتيف». تجهيزات متوقرة.



سوبركرو 4x4. مقاعد مكسوة بالجلد الأسود مع درزات باللون البرتقالي «أكتيف». تجهيزات متوقرة. يرجى مراجعة الوكيل لمعرفة مواصفات الطراز الكاملة. أزرمة الأمان الأمامية غير مبيّنة بهدف توفير صورة أوضح للناحية الداخلية للمركبة.



سوبركرو 4x4. فضي تكتوني معدني. تجهيزات متوقرة. تتفاوت تصنيفات الإطارات بحسب المنطقة وقد تختلف عن الصورة المبيّنة.



نظام عادم مزدوج



ممتصات الصدمات للقيادة على الطرقات الوعرة

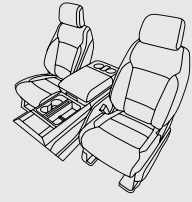


عتبات جانبية للقيادة على الطرقات الوعرة

رابتر

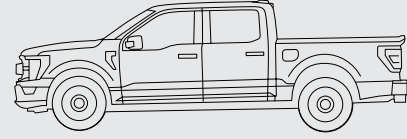
المواصفات الرئيسية

صفايح سفلية واقية عالية المتانة للجهة الأمامية والمحرك
مجال حركة طويل لنظام تعليق خلفي بخمسة وصلات مع عمود
بانهارد
ممتصات صدمات من نوع FOX RACING SHOX مع تكنولوجيا LIVE
VALVE
فتحات تهوية لاستخراج الحرارة في غطاء المحرك ورفاريف أمامية
مقوَّسة عريضة
نظام التحكم بالمسار TRAIL CONTROL من فورد مع ميزة القيادة
بدواسة واحدة
مجموعة تجهيزات الأداء 37 لرابتر متوفرة



مقاعد أمامية مقفلة
مع كونسول مركزي
قياسية

سوبركرو
صندوق قياس 0,5 أقدام



سوبركرو 4x4. ناحية داخلية باللونين الأسود/أزرق رابسودي. مجموعة تجهيزات الأداء 37 لرابتر متوفرة. تجهيزات متوفرة.



سوبركرو 4x4. مقاعد مكسوَّة بالجلد الأسود مع إدخال من القماش السويدي. تجهيزات متوفرة.
يرجى مراجعة الوكيل لمعرفة مواصفات الطراز الكاملة.
أحزمة الأمان الأمامية غير مبيَّنة بهدف توفير صورة أوضح للناحية الداخلية للمركبة.
FOX Racing Shox وLive Valve هما علامتان تجاريتان لشركة FOX Factory.



سوبركرو 4x4. برتقالي كود معدني. مجموعة تجهيزات الأداء 37 لرابتر متوفرة. تجهيزات متوفرة.



ممتصات صدمات من نوع FOX RACING SHOX مع تكنولوجيا LIVE VALVE



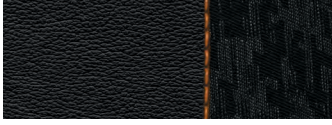
إطارات مثبتة في المصنع ومتوفرة بقياس 37 بوصة

خصّصها لتناسب شخصيتك.

يمكنك أن ترضي ذوقك الشخصي مع مجموعة من الألوان الخارجية الجذابة وخيارات الطراز الداخلي.

من الداخل

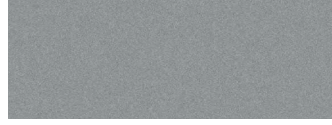
من الخارج



قماش/فينيل سيورت باللون الأسود /7-1
متوفر في تريمور



قماش سيورت باللون الأسود /7-1
قياسي في تريمور



2 فضّي تكتونيّ معدني
تريمور/رابتر



1 أسود العقيق معدني
تريمور/رابتر



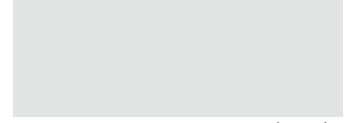
جلد فينيل/نيرفانا باللون الأسود
مع إدخالات من ألياف الكربون /4-1، 6-9
قياسي في رابتر



قماش/فينيل سيورت باللون الأسود /7-1
متوفر في تريمور



4 أزرق فيلوسيتي معدني
تريمور/رابتر



3 أبيض أكسفورد
تريمور/رابتر



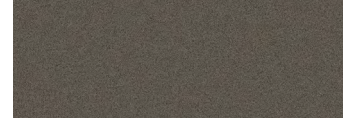
قماش فينيل/نيرفانا بلون أزرق رابسودي مع
إدخالات ألكانتارا® /4-1، 6-9
ضمن مجموعة
تجهيزات الأداء 37 لرابتر



جلد فينيل/نيرفانا باللون الأسود
مع إدخالات من القماش السويدي /4-1، 6-9
متوفر في رابتر



6 أزرق أنتيماتر معدني
تريمور/رابتر



5 رمادي حجري معدني
تريمور



8 أحمر رابيد معدني مع طلاء خفيف وشفافاً
رابتر



7 رصاصي فوت
تريمور/رابتر



9 برتقالي كود معدني
رابتر

العجلات



ألومنيوم مشغول بالطرق قياس 17 بوصة
باللون الرمادي المغناطيسي
مع قدرة على تثبيت شفة الإطار²
ضمن مجموعة
تجهيزات الأداء 37 لرابتر



ألومنيوم مشغول بالطرق قياس 17 بوصة باللون
الأسود غير اللقاع
مع قدرة على تثبيت شفة الإطار²
اختيارية في رابتر



ألومنيوم مصبوب قياس 17 بوصة مع جيوب
مطلية باللون الرمادي المغناطيسي
قياسية في رابتر



قياس 18 بوصة مع
لمسة نهائية داكنة غير لناعية
قياسية في تريمور

الألوان الميّنة هي نماذج فقط. يرجى مراجعة وكيلك بشأن الخيارات المتوفرة فعلياً للطلاء/الكسوات. 1. ميزة بتكلفة إضافية. 2. قد تُطبق بعض القيود. يرجى مراجعة وكيلك للحصول على المزيد من المعلومات. ألكانتارا هي علامة تجارية لشركة Alcantara S.p.A. إيطاليا.

إن فورد Oval Device، وتصميم فورد المتين، EcoBoost، وF-150، ونظام التحكم بالمسار من فورد، وFX4، ورايتر، وسوبركرو، وتريمور، وغيرها من العلامات ذات الصلة هي علامات تجارية لشركة فورد موتور كومباني. قد تشمل المركبات الميّنة على تجهيزات اختيارية. قد لا يمكن تقديم الميّنات إلا ضمن تركيبة مع خيارات أخرى أو قد تخضع لمطالبات إضافية تتعلق بالطلب أو لبعض القيود. قد تختلف الأبعاد تبعاً للميّنات الاختيارية و/أو تبدل الإنتاج. يتم تقديم المعلومات على أساس قاعدة «كما هو»، وقد تحتوي على أخطاء فنية أو طباعية أو غيرها. لا تقدم فورد أي كفاءات أو تصاريح أو ضمانات من أي نوع، صراحة أو ضمناً، بما في ذلك على سبيل المثال لا الحصر، الدقة والتداول والشمولية، وتشغيل المعلومات، والمواد، والمحتوى، والتوفر، والمنتجات. تحتفظ شركة فورد للسيارات بحق تغيير مواصفات المنتج وسعره وتجهيزاته في أي وقت بدون تكبد أي موجبات. إن وكيل فورد المعتمد هو أفضل مرجع للحصول على أحدث المعلومات حول مركبات فورد.